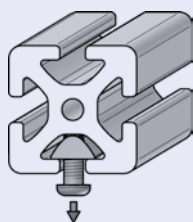


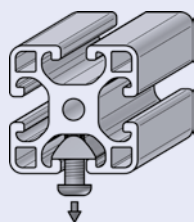
ZATÍŽENÍ V TAHU/PŘEDPĚTÍ

PROFILOVÁ ŘADA
40
TĚŽKÁ



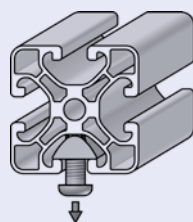
F=5000N

PROFILOVÁ ŘADA
40
LEHKÁ



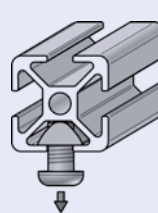
F=2500N

PROFILOVÁ ŘADA
40
EKONOMICKÁ



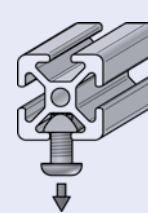
F=1750N

PROFILOVÁ ŘADA
30

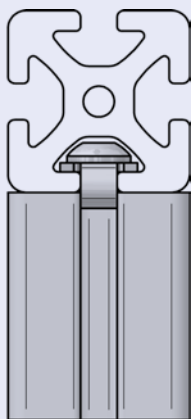
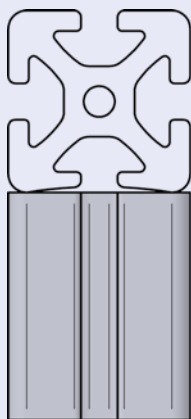


F=1000N

PROFILOVÁ ŘADA
20



F=500N



Hrany profilů jsou mírně zkoseny k ose profilu, po dotažení spojovacího prvku, se stěny narovnají a vytvoří požadované předpětí ve spoji.