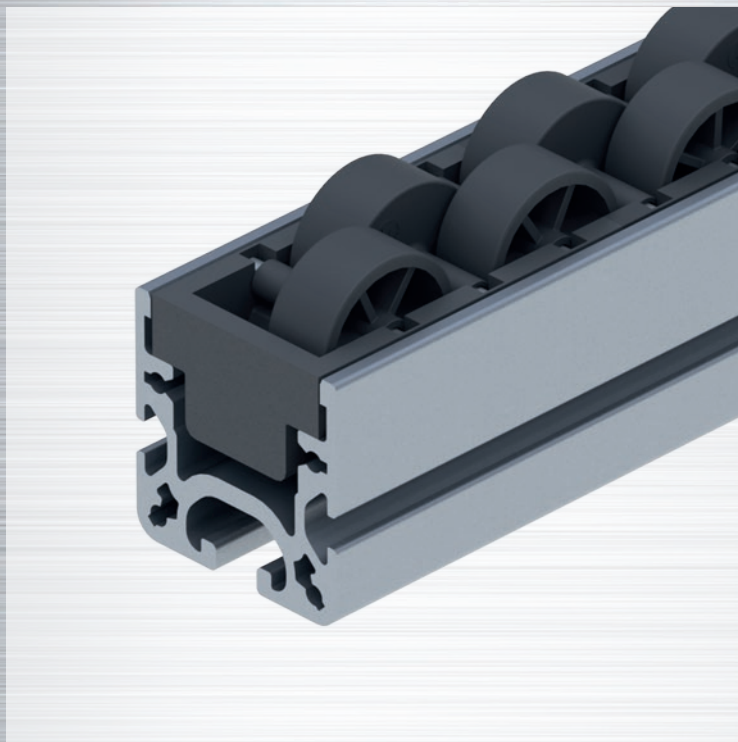


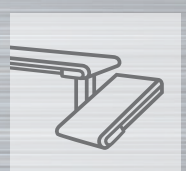
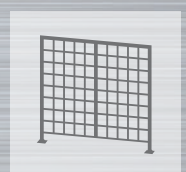
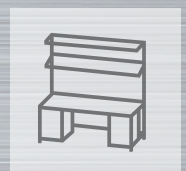
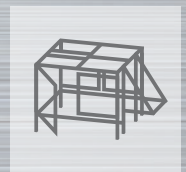
ALVÁRIS

PROFILE SYSTEMS



SYSTEMBAUKASTEN / ALUMINIUMPROFILE & ZUBEHÖR
ROLLENSCHIENENSYSTEM AL

PROFILE SYSTEMS / ALUMINIUM PROFILES & ACCESSORIES
TRACK ROLLER SYSTEM AL



DAS ROLLENSCHIENENSYSTEM AL FÜR DEN MANUELLEN WERKSTÜCKTRANSFER

Mit dem neuen Rollenschienensystem bieten wir ab sofort verschiedene Transporteinsätze und Zubehör für Rollenprofile aus Aluminium an. Die Bestückung des Profils erfolgt ohne Werkzeug von oben. Wählen Sie zwischen Rollen-, Kugelrollen-, Bürsten- und Gleiteinsätzen. Die Elemente sind frei kombinierbar.

Für verschiedene Anwendungen gibt es verschiedene Rollengeometrien, je nachdem welche Anforderungen an Laufruhe, Rollenabstand und Belastung gestellt sind. Die Rollen R28 mit Spurkranz bieten auch eine seitliche Führung. Das Rollenelement R9 mit kürzestem Achsabstand und maximaler Achszahl wurde speziell für gleichmäßig verlaufende Transportstrecken mit minimalen Erschütterungen entwickelt. Dank der reduzierten Punktbelastung ist es besonders für sehr weiche Kartonagen und grob strukturierte Kistenböden geeignet.

Auf Wunsch gibt es alle Elemente auch in elektrostatisch ableitfähiger Ausführung. Über farbige Rollen sind Füllstandsmarken z.B. in Kanban-Regalen realisierbar.

Kugelrollen- und Bürsteneinsätze ermöglichen Bewegungen in zwei Dimensionen - auch quer zur Schienenrichtung, z.B. in Weichen oder Schleusen.

Abschlussplatten schließen die Enden der Rollenschiene AL sicher, sorgen für einen definierten Endanschlag und ermöglichen die Befestigung von Anschlagpuffern. Passende Montagehalter in unterschiedlichen Ausführungen ermöglichen die Anbindung an Rundrohrprofile D28.

ROLLER TRACK SYSTEM AL FOR MANUAL WORK PIECE TRANSFER

From now on, we offer a collection of different transport units and accessories for aluminium roller track profiles. Assembly of the units can be done easily from above without tools. You have the choice between different rollers, ball rollers, brushes and slide units. All units can be freely combined.

There are different roller shapes for different applications. Each designed to meet special requirements regarding running smoothness, center distance and load capacity. Rollers R28 are also supplied with flange for lateral guidance. The roller unit R9 has very small center distance and a maximum number of axles. It is designed to build tracks running smoothly with minimum vibrations. It provides a reduced point loading and is perfect for use with very soft cardboard and coarsely built wooden boxes.

All units are available as electrostatically conductive version. With colored rollers, level marks can be realized, e.g. for Kanban applications.

Ball rollers and brush units provide the possibility to move goods in two directions, even transversely to the track direction, e.g. within track switches and material locks.

End plates close the ending of the track profile safely, provides a defined end stop, and allow the attachment of buffer stops.

Compatible holding brackets in different versions connect with the tubular frame system D28.



Rolle R28

Roller R28

Beschreibung für Rollenschienen AL
 belastbare und lafruhige Rolle für Rollenschienen AL, wahlweise ohne oder mit Spurkranz als seitliche Führung, schnell austauschbar

Material Standard-Ausführung: Kunststoff PA, glaskugelverstärkt
 ⚡ elektrostatisch ableitfähige Ausführung: Kunststoff PA, kohlefaserverstärkt

Farbe schwarz, gelb, rot, grün, grau

Liefereinheit 100 Stück

Extras weitere Materialien, weitere Farben auf Anfrage

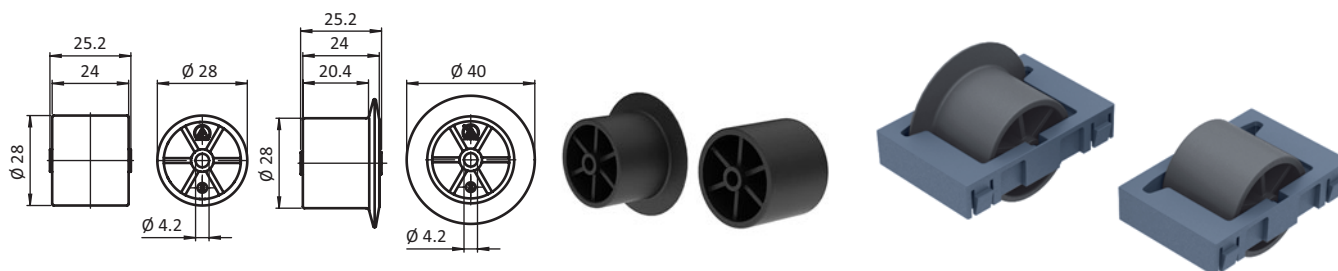
Description for AL roller tracks
 A resilient and smooth running roller for AL roller tracks, optionally without or with flange as lateral guiding, quickly replaceable

Material Standard version: Plastics PA, glass ball reinforced
 ⚡ electrostatically conductive version: Plastics PA, carbon fibre reinforced

Color Black, yellow, red, green, grey

Pack Quantity 100 pieces

Specials Other materials, other colors on request



Rolle R28 Roller R28

Farbe *Color* Gewicht [g] *Weight [g]* Teil-Nr. *Part #*

ohne Spurkranz <i>Without flange</i>		schwarz <i>Black</i>	9.0	ROLR28OSSW
	⚡ elektrostatisch ableitfähig <i>Electrostatically conductive</i>	schwarz <i>Black</i>	8.0	ROLR28OSESWSW
		gelb <i>Yellow</i> ≈ RAL 1003	9.0	ROLR28OSGE
		rot <i>Red</i> ≈ RAL 3020	9.0	ROLR28OSRT
		grün <i>Green</i> ≈ RAL 6032	9.0	ROLR28OSGN
		grau <i>Grey</i> ≈ RAL 7042	9.0	ROLR28OSGU
mit Spurkranz <i>With flange</i>		schwarz <i>Black</i>	10.0	ROLR28MSSW
	⚡ elektrostatisch ableitfähig <i>Electrostatically conductive</i>	schwarz <i>Black</i>	9.0	ROLR28MSESWSW
		gelb <i>Yellow</i> ≈ RAL 1003	10.0	ROLR28MSGGE
		rot <i>Red</i> ≈ RAL 3020	10.0	ROLR28MSRT
		grün <i>Green</i> ≈ RAL 6032	10.0	ROLR28MSGN
		grau <i>Grey</i> ≈ RAL 7042	10.0	ROLR28MSGU

passende Achse siehe Seite 6
 passender Käfig siehe Seite 11
 passende Bremse R28 siehe Seite 7

Compatible axle see page 6
Compatible cage see page 11
Compatible brake R 28 see page 7



Rolle H26

Roller H26

Beschreibung für Rollenschienen AL
 belastbare und laufruhige Halbrolle für Rollenschienen AL, kurzer Achsabstand durch versetzt nebeneinander laufende Rollen, schnell austauschbar

Material Standard-Ausführung:
 Kunststoff PA, glaskugelverstärkt
 ⚡ elektrostatisch ableitfähige Ausführung:
 Kunststoff PA, kohlefaserverstärkt

Farbe schwarz, gelb, rot, grün, grau

Liefereinheit 100 Stück

Extras weitere Materialien, weitere Farben auf Anfrage

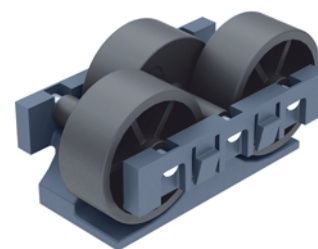
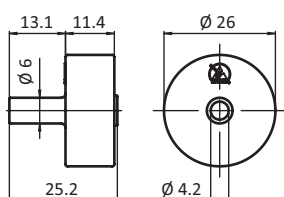
Description for AL roller tracks
 A resilient and smooth running half roller for AL roller tracks, short center distance due to staggered roller layout, quickly replaceable

Material Standard version:
 Plastics PA, glass ball reinforced
 ⚡ electrostatically conductive version:
 Plastics PA, carbon fibre reinforced

Color Black, yellow, red, green, grey

Pack Quantity 100 pieces

Specials Other materials, other colors on request



Rolle H26
 Roller H26

Farbe Color	Gewicht [g] Weight [g]	Teil-Nr. Part #
schwarz Black	5.0	ROLH26SW
⚡ elektrostatisch ableitfähig Electrostatically conductive	4.0	ROLH26ESDSW
gelb Yellow ≈ RAL 1003	5.0	ROLH26GE
rot Red ≈ RAL 3020	5.0	ROLH26RT
grün Green ≈ RAL 6032	5.0	ROLH26GN
grau Grey ≈ RAL 7042	5.0	ROLH26GU

passende Achse siehe Seite 6
 passender Käfig siehe Seite 12
 passende Bremse siehe Seite 8

Compatible axle see page 6
 Compatible cage see page 12
 Compatible brake see page 8



Rolle R9

Roller R9

Beschreibung für Rollenschienen AL
 kompakte Rolle für Rollenschienen AL,
 kürzester Achsabstand und maximale Achszahl
 für erschütterungsarmen Lauf und reduzierte
 Punktbelastung des Gutes, schnell austauschbar

Material Standard-Ausführung:
 Kunststoff PA, glaskugelverstärkt
 ⚡ elektrostatisch ableitfähige Ausführung:
 Kunststoff PA, kohlefaserverstärkt

Farbe schwarz, gelb, rot, grün, grau

Liefereinheit 100 Stück

Extras weitere Materialien, weitere Farben auf Anfrage

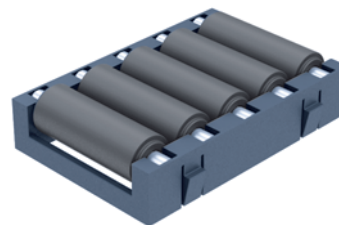
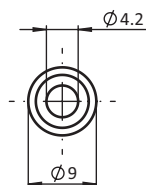
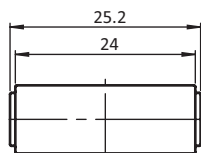
Description for AL roller tracks
 A compact roller for AL roller tracks,
 very small center distance and maximum number
 of axles for minimum vibrations and reduced point
 load on the goods, quickly replaceable

Material Standard version:
 Plastics PA, glass ball reinforced
 ⚡ electrostatically conductive version:
 Plastics PA, carbon fibre reinforced

Color Black, yellow, red, green, grey

Pack Quantity 100 pieces

Specials Other materials, other colors on request



Rolle H9 Roller H9

Farbe *Color* Gewicht [g] *Weight [g]* Teil-Nr. *Part #*

	schwarz <i>Black</i>	1.0	ROLR9SW
⚡ elektrostatisch ableitfähig <i>Electrostatically conductive</i>	schwarz <i>Black</i>	0.8	ROLR9ESDSW
	gelb <i>Yellow</i> ≈ RAL 1003	1.0	ROLR9GE
	rot <i>Red</i> ≈ RAL 3020	1.0	ROLR9RT
	grün <i>Green</i> ≈ RAL 6032	1.0	ROLR9GN
	grau <i>Grey</i> ≈ RAL 7042	1.0	ROLR9GU

passende Achse siehe Seite 6
 passender Käfig siehe Seite 13

Compatible axle see page 6
 Compatible cage see page 13



Achse für Rollenschienen AL

Axle for Al Roller Tracks

Beschreibung für Rollenschienen AL
 zum Einsetzen von Rolle R28, Rolle H26 und
 Rolle R9 in dazugehörige Käfige
 für Rollenschienen AL

Material Stahl

Oberfläche verzinkt

Liefereinheit 100 Stück

Extras weitere Materialien,
 weitere Oberflächen auf Anfrage

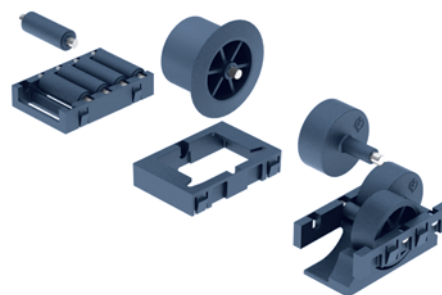
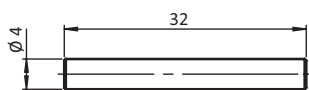
Description for AL roller tracks
 To insert roller R28, roller H26, and
 roller R9 into the suitable cages
 for AL roller tracks

Material Steel

Surface Zinc plated

Pack Quantity 100 pieces

Specials Other materials,
 other surfaces on request



Achse für Rollenschienen AL
 Axle for Al Roller Tracks

Gewicht [g]
 Weight [g]

Teil-Nr.
 Part #

⚡ elektrostatisch ableitfähig *Electrostatically conductive*

3.0

ROLACH

passende Rollen siehe Seite 3, 4, 5
 passende Käfige siehe Seite 11, 12, 13

Compatible rollers see page 3, 4, 5
 Compatible cages see page 11, 12, 13



Bremse R28

Brake R28

Beschreibung für Rollen R28
 zum Clipsen über 3 Rollen R28;
 sorgt für ein sanftes Abbremsen und die richtige
 Anfahrsgeschwindigkeit insbesondere schwerer
 Werkstücke oder Güter

Material Edelstahl

Oberfläche blank

Liefereinheit 10 Stück

Extras weitere Materialien,
 weitere Oberflächen auf Anfrage

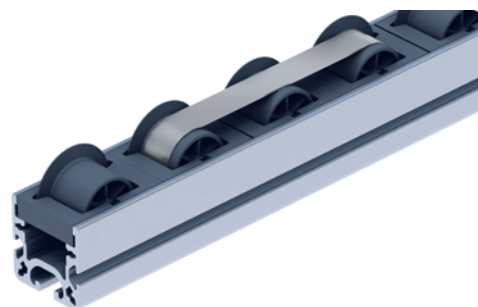
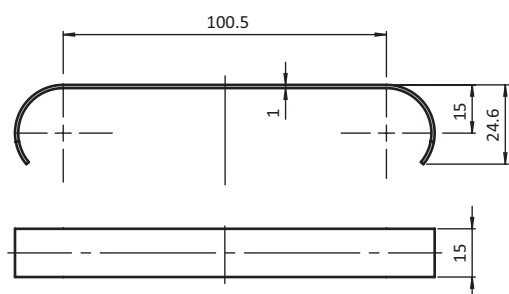
Description for rollers R28
 A clip-on for 3 rollers R28;
 brakes workpieces and goods, in particular
 heavier ones, smoothly to give them the correct
 operating speed

Material Stainless steel

Surface Plain

Pack Quantity 10 pieces

Specials Other materials,
 other surfaces on request



Bremse R28
Brake R28

Gewicht [g]
Weight [g]

Teil-Nr.
Part #

elektrostatisch ableitfähig *Electrostatically conductive*

15.0

ROLBRR28

passende Rollenelemente R28 siehe Seite 15
 passende Rollen R28 siehe Seite 3

Compatible roller element R28 see page 15
Compatible rollers R28 see page 3

Bremse H26

Brake H26

Beschreibung für Rollen H26
 zum Clipsen über 4 Rollen H26;
 sorgt für ein sanftes Abbremsen und die richtige
 Anfahrsgeschwindigkeit insbesondere schwerer
 Werkstücke oder Güter

Material Edelstahl

Oberfläche blank

Liefereinheit 10 Stück

Extras weitere Materialien,
 weitere Oberflächen auf Anfrage

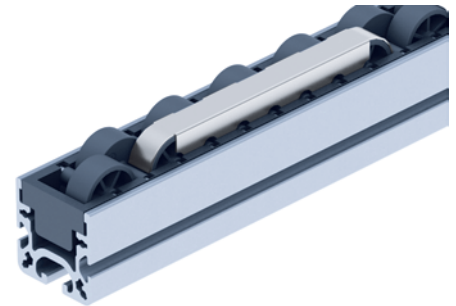
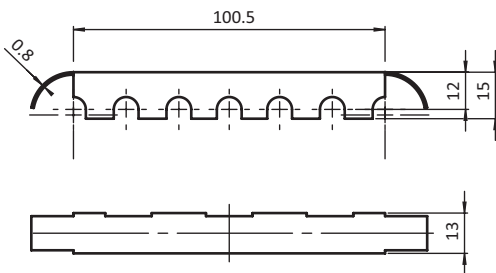
Description for rollers H26
 A clip-on for 4 rollers H26;
 brakes workpieces and goods, in particular
 heavier ones, smoothly to give them the correct
 operating speed

Material Stainless steel

Surface Plain

Pack Quantity 10 pieces

Specials Other materials,
 other surfaces on request



Bremse H26
Brake H26

Gewicht [g]
Weight [g]

Teil-Nr.
Part #

 elektrostatisch ableitfähig *Electrostatically conductive*

18.0

ROLBRH26

passende Rollenelement siehe Seite 17
 passende Rollen H26 siehe Seite 4

Compatible roller element see page 17
Compatible rollers see page 4



Kugeleinsatz D24

Ball Insert D24

Beschreibung für Rollenschienen AL
 verschleiß- und reibungsarme Kugelrolle zum flexiblen Bewegen in zwei Dimensionen, z.B. in Weichen oder Schleusen; für Rollenschienen AL, kann auch in Flächenelemente eingesetzt werden, z.B. in Tischplatten

Material Kugel: Edelstahl
 Gehäuse: Stahl

Oberfläche Kugel: blank
 Gehäuse: verzinkt

Liefereinheit 10 Stück

Extras weitere Materialien,
 weitere Oberflächen auf Anfrage

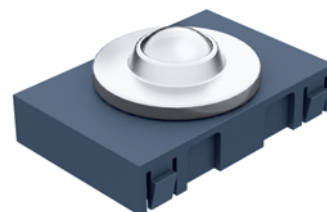
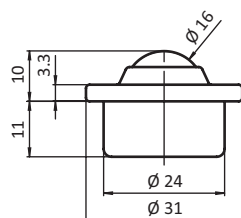
Description for AL roller tracks
 A low-wear, low friction ball caster for flexible movements in two directions, for example at track switches and material locks; for AL roller tracks, can also be used in panels, e.g. on table tops

Material Ball: Stainless steel
 Chassis: Steel

Surface Ball: Plain
 Chassis: Zinc plated

Pack Quantity 10 pieces

Specials Other materials,
 other surfaces on request



Kugeleinsatz D24
 Ball Insert D24

Gewicht [g]
 Weight [g]

Teil-Nr.
 Part #

elektrostatisch ableitfähig *Electrostatically conductive*

63.0

ROLKUD24

passender Käfig für Kugeleinsatz D24 siehe Seite 14

Compatible cage for the ball insert see page 14



Bürsteneinsatz D24

Brush Insert D24

Beschreibung für Rollenschienen AL
 elastische Bürstenfasern zum schonenden Gleiten kratzempfindlicher Gegenstände in zwei Dimensionen; für Rollenschienen AL, kann auch in Flächenelemente z.B. von Tischflächen eingesetzt werden

Material Fasern: Kunststoff PA, elektrostatisch ableitfähig
 Bürstenkopf: Kunststoff PP, elektrostatisch ableitfähig

Farbe Fasern: schwarz
 Bürstenkopf: schwarz

Liefereinheit 10 Stück

Extras weitere Materialien, weitere Faserhöhen auf Anfrage

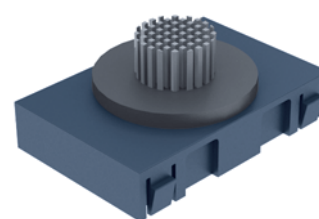
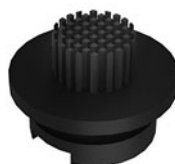
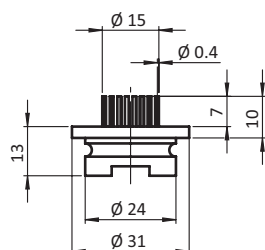
Description for AL roller tracks
 With elastic brush fibres, allowing a gentle, material-protective sliding of scratch sensitive goods in two directions; for AL roller tracks, can also be used in panels, e.g. on table surfaces

Material Fibres: Plastics PA, electrostatically conductive
 Brush head: Plastics PP, electrostatically conductive

Color Fibres: Black
 Brush head: Black

Pack Quantity 10 pieces

Specials Other materials, other fibre heights on request



Kugeleinsatz D24
 Ball Insert D24

Gewicht [g]
 Weight [g]

Teil-Nr.
 Part #

⚡ elektrostatisch ableitfähig *Electrostatically conductive*

6.0

ROLBUED24ESD

passender Käfig für Bürsteneinsatz D24 siehe Seite 14

Compatible cage for the brush insert see page 14



Käfig für Rollen R28

Cage for Rollers R28

Beschreibung für Rollenschienen AL
 robuster Käfig für Rollenschienen-Profil AL,
 zur Aufnahme einer Rolle R28 mittels Achse, Käfig
 L50 auch für Rolle R28 mit Spurkranz geeignet

Material Standard-Ausführung:
 Kunststoff PA, glasfaserverstärkt
 ⚡elektrostatisch ableitfähige Ausführung:
 Kunststoff PA, kohlefaserverstärkt

Farbe schwarz, grau

Liefereinheit 100 Stück

Extras weitere Materialien, weitere Farben auf Anfrage

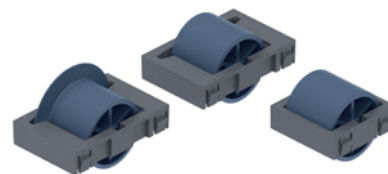
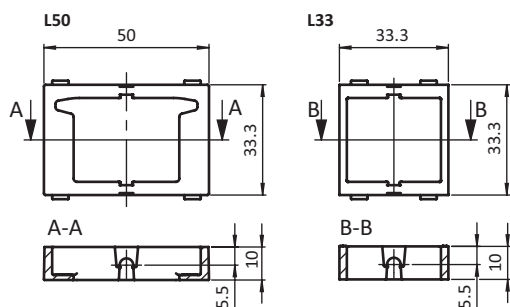
Description for AL roller tracks
 A sturdy cage for AL roller track profiles,
 to support a roller R28 by means of an axle, cage
 L50 also suitable for roller R28 with flange

Material Standard version:
 Plastics PA, glass fibre reinforced
 ⚡electrostatically conductive version:
 Plastics PA, carbon fibre reinforced

Color Black, grey

Pack Quantity 100 pieces

Specials Other materials, other colors on request



Käfig für Rollen R28
 Cage for Rollers R28

Farbe **Color**
 Gewicht [g] **Weight [g]**
 Teil-Nr. **Part #**

L 50		schwarz Black	7.0	ROLKAER28SW
	⚡elektrostatisch ableitfähig <i>Electrostatically conductive</i>	schwarz Black	5.5	ROLKAER28ESDSW
		grau Grey ≈ RAL 7042	7.0	ROLKAER28GU
L 33		schwarz Black	5.0	ROLKAER28SWL33
	⚡elektrostatisch ableitfähig <i>Electrostatically conductive</i>	schwarz Black	4.0	ROLKAER28ESDSWL33
		grau Grey ≈ RAL 7042	5.0	ROLKAER28GIL33

passende Rollen R28 siehe Seite 3
 passende Achse AL siehe Seite 6

Compatible rollers see page 3
 Compatible axle see page 6



Käfig für Rollen H26

Cage for Rollers H26

für Rollenschienen AL

Beschreibung robuster Käfig für Rollenschienen-Profil AL, zur Aufnahme von 3 Rollen H26 mittels Achsen; das Endstück schließt den Käfig am Schienenende ab

Material Standard-Ausführung:
 Kunststoff PA, glasfaserverstärkt
 ⚡ elektrostatisch ableitfähige Ausführung:
 Kunststoff PA, kohlefaserverstärkt

Farbe schwarz, grau

Liefereinheit 100 Stück

Extras weitere Materialien, weitere Farben auf Anfrage

for AL roller tracks

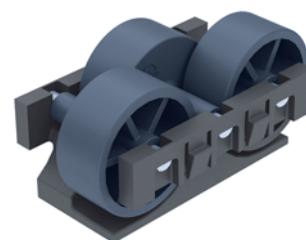
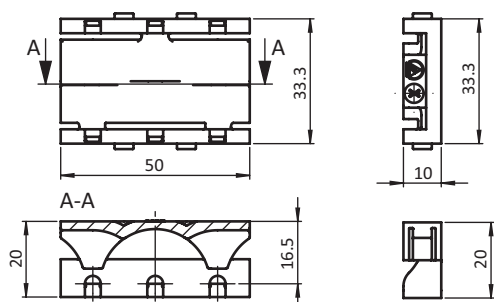
Description A sturdy cage for AL roller track profiles, to support 3 rollers H26 by means of axles; the end piece provides a neat finish at the end of the profile

Material Standard version:
 Plastics PA, glass fibre reinforced
 ⚡ electrostatically conductive version:
 Plastics PA, carbon fibre reinforced

Color Black, grey

Pack Quantity 100 pieces

Specials Other materials, other colors on request



Farbe **Gewicht [g]** **Teil-Nr.**
Color **Weight [g]** **Part #**

Käfig Cage		schwarz Black	11.0	ROLKAEH26SW
	⚡ elektrostatisch ableitfähig <i>Electrostatically conductive</i>	schwarz Black	9.4	ROLKAEH26ESDSW
		grau Grey ≈ RAL 7042	11.0	ROLKAEH26GU
Endstück End Piece		schwarz Black	5.0	ROLENDH26SW
	⚡ elektrostatisch ableitfähig <i>Electrostatically conductive</i>	schwarz Black	4.0	ROLENDH26ESDSW
		grau Grey ≈ RAL 7042	5.0	ROLENDH26GU

passende Rollen H26 siehe Seite 4
 passende Achse AL siehe Seite 6

Compatible rollers see page 4
 Compatible axle see page 6



Käfig für Rollen R9

Cage for Rollers R9

Beschreibung für Rollenschienen AL
 robuster Käfig für Rollenschienen-Profil AL,
 zur Aufnahme von 5 Rollen R9 mittels Achsen

Material Standard-Ausführung:
 Kunststoff PA, glasfaserverstärkt
 ☞ elektrostatisch ableitfähige Ausführung:
 Kunststoff PA, kohlefaserverstärkt

Farbe schwarz, grau

Liefereinheit 100 Stück

Extras weitere Materialien, weitere Farben auf Anfrage

for AL roller tracks

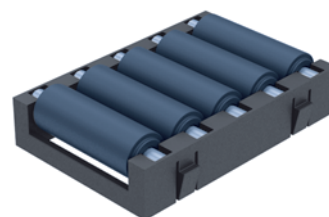
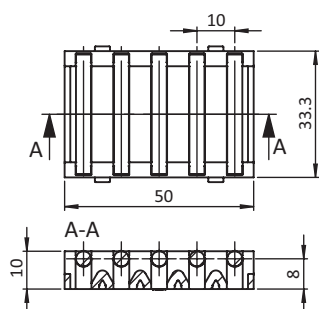
Description A sturdy cage for AL roller track profiles, to
 support 5 rollers R9 by means of axles

Material Standard version:
 Plastics PA, glass fibre reinforced
 ☞ electrostatically conductive version:
 Plastics PA, carbon fibre reinforced

Color Black, grey

Pack Quantity 100 pieces

Specials Other materials, other colors on request



Käfig für Rollen R9
 Cage for Rollers R9

Farbe Color	Gewicht [g] Weight [g]	Teil-Nr. Part #
schwarz Black	7.0	ROLKAER9SW
☞ elektrostatisch ableitfähig Electrostatically conductive	6.0	ROLKAER9ESDSW
grau Grey ≈ RAL 7042	7.0	ROLKAER9GU

passende Rollen R9 siehe Seite 5
 passende Achse AL siehe Seite 6

Compatible rollers see page 5
Compatible axle see page 6

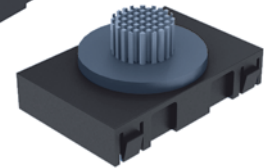
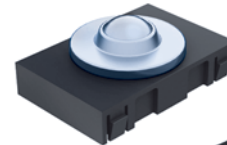
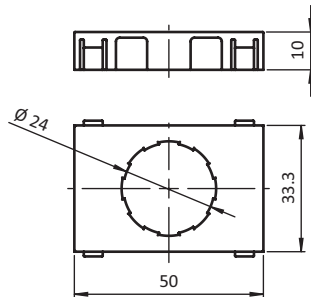


Käfig für Kugel- / Bürsteneinsatz D24

Cage for Ball / Brush Insert D24

für Rollenschienen AL
Beschreibung robuster Käfig für Rollschienen-Profil AL, zur Aufnahme eines Kugel- oder Bürsteneinsatzes D24
Material Kunststoff PA, kohlefaserverstärkt
Farbe schwarz
Liefereinheit 10 Stück
Extras weitere Materialien, weitere Farben auf Anfrage

for AL roller tracks
Description A sturdy cage for AL roller track profiles, to support a D24 ball or brush insert
Material Plastics PA, carbon fibre reinforced
Color Black
Pack Quantity 10 pieces
Specials Other materials, other colors on request



Käfig für Kugel-/Bürsteneinsatz D24
 Cage for Ball / Brush Insert D24

Gewicht [g]
 Weight [g]

Teil-Nr.
 Part #

elektrostatisch ableitfähig *Electrostatically conductive*

8.0

ROLKAEKUBUED24

passender Kugleinsatz D24 siehe Seite 9
 passender Bürsteneinsatz D24 siehe Seite 10

Compatible ball insert see page 9
 Compatible brush insert see page 10



Rollenelement L50 R28

Roller Unit L50 R28

Beschreibung für Rollenschienen AL
 belastbares und laufruhiges Rollenelement R28 für Rollenschienen-Profil AL, wahlweise ohne oder mit Spurkranz als seitliche Führung, komplett vormontiert

Material Standard-Rolle: Kunststoff PA, glaskugerverstärkt
 Standard-Käfig: Kunststoff PA, glasfaserverstärkt
 ⚡ elektrostatisch ableitfähige Rolle und Käfig: Kunststoff PA, kohlefaserverstärkt
 Achse: Stahl

Oberfläche Achse: verzinkt

Farbe Rolle: schwarz, gelb, rot, grün / grau
 Käfig: schwarz / grau

Liefereinheit 10 Stück

Extras farbige Rolle in grauem Käfig, weitere Materialien, weitere Farben auf Anfrage

Description for AL roller tracks
 A resilient and smooth roller unit R28 for AL roller tracks, optionally without or with flange as lateral guiding, completely preassembled

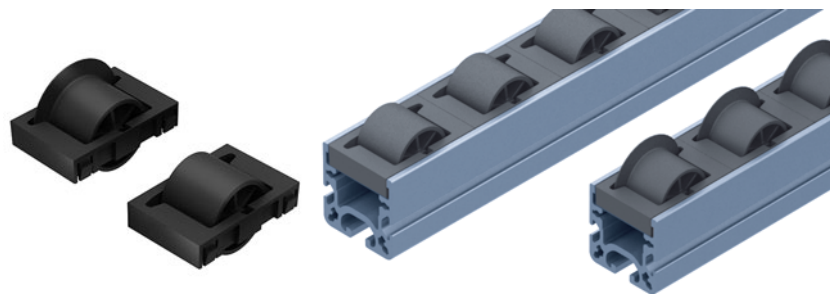
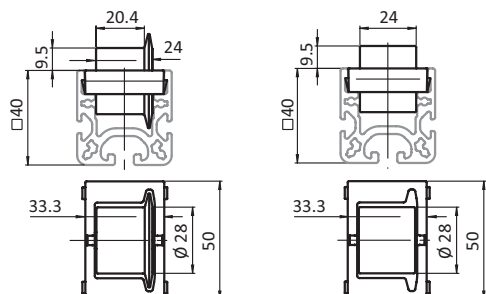
Material Standard roller: Plastics PA, glass ball reinforced
 Standard cage: Plastics PA, glass fibre reinforced
 ⚡ electrostatically conductive roller and cage: Plastics PA, carbon fibre reinforced
 Axle: Steel

Surface Axle: Zinc plated

Color Roller: Black, yellow, red, green / grey
 Cage: Black / grey

Pack Quantity 10 pieces

Specials Colored rollers in grey cage, other materials, other colors on request

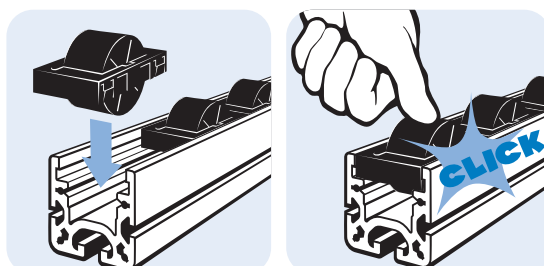


Rollenelement L50 R28
 Roller Unit L50 R28

		Farbe Rolle Color of Roller	Farbe Käfig Color of Cage	Tragkraft [N] Max. load [N]	Gewicht [g] Weight [g]	Teil-Nr. Part #
ohne Spurkranz Without flange		schwarz Black	schwarz Black	150	19.0	ROLEL50R28OSSW
	⚡ elektrostatisch ableitfähig Electrostatically conductive	schwarz Black	schwarz Black	125	16.5	ROLEL50R28OSESWSW
		gelb Yellow ≈ RAL 1003	schwarz Black	150	19.0	ROLEL50R28OSGE
		rot Red ≈ RAL 3020	schwarz Black	150	19.0	ROLEL50R28OSRT
		grün Green ≈ RAL 6032	schwarz Black	150	19.0	ROLEL50R28OSGN
mit Spurkranz With flange		grau Grey ≈ RAL 7042	grau Grey ≈ RAL 7042	150	19.0	ROLEL50R28OSGU
		schwarz Black	schwarz Black	150	20.0	ROLEL50R28MSSW
	⚡ elektrostatisch ableitfähig Electrostatically conductive	schwarz Black	schwarz Black	125	17.5	ROLEL50R28MSESWSW
		gelb Yellow ≈ RAL 1003	schwarz Black	150	20.0	ROLEL50R28MSGGE
		rot Red ≈ RAL 3020	schwarz Black	150	20.0	ROLEL50R28MSRT
		grün Green ≈ RAL 6032	schwarz Black	150	20.0	ROLEL50R28MSGN
		grau Grey ≈ RAL 7042	grau Grey ≈ RAL 7042	150	20.0	ROLEL50R28MSGU

Rollenelement L50 R28 bestehend aus:
 – Rolle R28, siehe Seite 3
 – Achse AL, siehe Seite 6
 – Käfig L50 für Rollen R28, siehe Seite 11
 passende Bremse R28 siehe Seite 7

Roller unit L50 R28 consisting of:
 – Roller R28, see page 3
 – Axle AL, see page 6
 – Cage L50 for rollers R28, see page 11
 Compatible brake R28 see page 7



Rollenelement L33 R28

Roller Unit L33 R28

Beschreibung für Rollenschienen AL
 belastbares und laufruhiges Rollenelement R28 für Rollenschienen-Profil AL, verkürzter Achsabstand durch Käfig L33, komplett vormontiert

Material Standard-Rolle: Kunststoff PA, glaskugelverstärkt
 Standard-Käfig: Kunststoff PA, glasfaserverstärkt
 ⚡ elektrostatisch ableitfähige Rolle und Käfig: Kunststoff PA, kohlefaserverstärkt
 Achse: Stahl

Oberfläche Achse: verzinkt

Farbe Rolle: schwarz, gelb, rot, grün / grau
 Käfig: schwarz / grau

Liefereinheit 10 Stück

Extras farbige Rolle in grauem Käfig, weitere Materialien, weitere Farben auf Anfrage

Description for AL roller tracks
 A resilient and smooth roller unit R28 for AL roller tracks, reduced center distance due to cage L33, completely preassembled

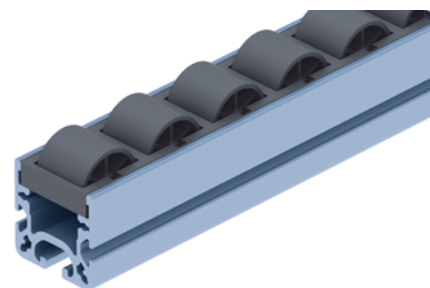
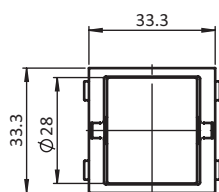
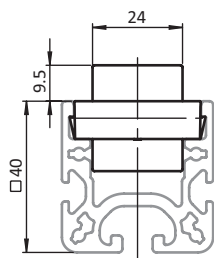
Material Standard roller: Plastics PA, glass ball reinforced
 Standard cage: Plastics PA, glass fibre reinforced
 ⚡ electrostatically conductive roller and cage: Plastics PA, carbon fibre reinforced
 Axle: Steel

Surface Axle: Zinc plated

Color Roller: Black, yellow, red, green / grey
 Cage: Black / grey

Pack Quantity 10 pieces

Specials Colored rollers in grey cage, other materials, other colors on request

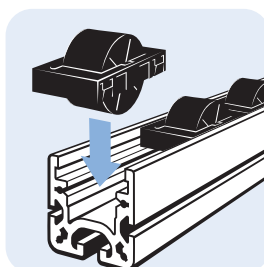


Rollenelement L33 R28
 Roller Unit L33 R28

	Farbe Rolle Color of Roller	Farbe Käfig Color of Cage	Tragkraft [N] Max. load [N]	Gewicht [g] Weight [g]	Teil-Nr. Part #
	schwarz Black	schwarz Black	150	17.0	ROLEL33R28SW
⚡ elektrostatisch ableitfähig Electrostatically conductive	schwarz Black	schwarz Black	125	15.0	ROLEL33R28ESDSW
	gelb Yellow ≈ RAL 1003	schwarz Black	150	17.0	ROLEL33R28GE
	rot Red ≈ RAL 3020	schwarz Black	150	17.0	ROLEL33R28RT
	grün Green ≈ RAL 6032	schwarz Black	150	17.0	ROLEL33R28GN
	grau Grey ≈ RAL 7042	grau Grey ≈ RAL 7042	150	17.0	ROLEL33R28GU

Rollenelement L50 R28 bestehend aus:
 – Rolle R28, siehe Seite 3
 – Achse AL, siehe Seite 6
 – Käfig L33 für Rollen R28, siehe Seite 11

Roller unit L50 R28 consisting of:
 – Roller R28, see page 3
 – Axle AL, see page 6
 – Cage L33 for rollers R28, see page 11



Rollenelement H26

Roller Unit H26

Beschreibung für Rollenschienen AL
 belastbares und laufruhiges Rollenelement H26 für Rollenschienen-Profil AL, kurzer Achsabstand durch versetzt nebeneinander laufende Rollen, komplett vormontiert; das Endstück schließt das Rollenelement H26 am Schienenende ab

Material Standard-Rolle: Kunststoff PA, glaskugelverstärkt
 Standard-Käfig: Kunststoff PA, glasfaserverstärkt
 ⚡ elektrostatisch ableitfähige Rolle und Käfig: Kunststoff PA, kohlefaserverstärkt
 Achse: Stahl

Oberfläche Achse: verzinkt

Farbe Rolle: schwarz, gelb, rot, grün / grau
 Käfig: schwarz / grau

Liefereinheit 10 Stück

Extras farbige Rolle in grauem Käfig, weitere Materialien, weitere Farben auf Anfrage

Description for AL roller tracks
 A resilient and smooth roller unit R28 for AL roller tracks, short center distance due to staggered roller layout, completely preassembled; the end piece provides a neat finish of the roller unit H26 at the end of the profile

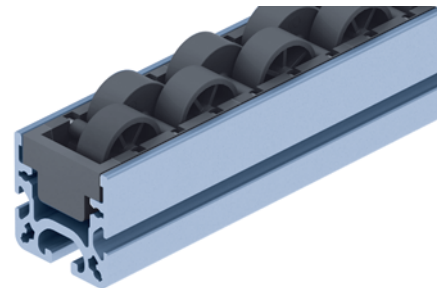
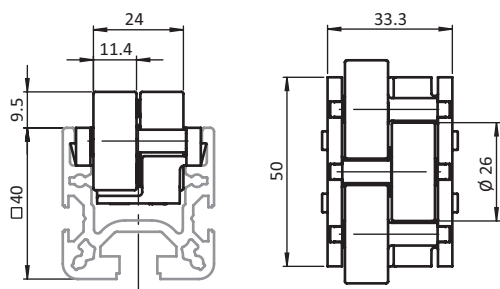
Material Standard roller: Plastics PA, glass ball reinforced
 Standard cage: Plastics PA, glass fibre reinforced
 ⚡ electrostatically conductive roller and cage: Plastics PA, carbon fibre reinforced
 Axle: Steel

Surface Axle: Zinc plated

Color Roller: Black, yellow, red, green / grey
 Cage: Black / grey

Pack Quantity 10 pieces

Specials Colored rollers in grey cage, other materials, other colors on request

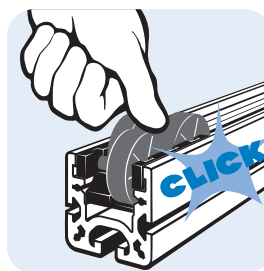
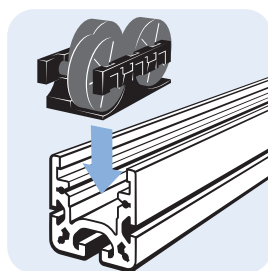


Rollenelement H26
 Roller Unit H26

		Farbe Rolle Color of Roller	Farbe Käfig Color of Cage	Tragkraft [N] Max. load [N]	Gewicht [g] Weight [g]	Teil-Nr. Part #
Rollen- element Roller unit		schwarz Black	schwarz Black	150	35.0	ROLEH26SW
	⚡ elektrostatisch ableitfähig Electrostatically conductive	schwarz Black	schwarz Black	125	30.4	ROLEH26ESDSW
		gelb Yellow ≈ RAL 1003	schwarz Black	150	35.0	ROLEH26GE
		rot Red ≈ RAL 3020	schwarz Black	150	35.0	ROLEH26RT
		grün Green ≈ RAL 6032	schwarz Black	150	35.0	ROLEH26GN
		grau Grey ≈ RAL 7042	grau Grey ≈ RAL 7042	150	35.0	ROLEH26GU
Endstück End Piece		-	schwarz Black	-	4.0	ROLEENDH26SW
	⚡ elektrostatisch ableitfähig Electrostatically conductive	-	schwarz Black	-	3.7	ROLEENDH26ESDSW
		-	grau Grey ≈ RAL 7042	-	4.0	ROLEENDH26GU

Rollenelement H26 bestehend aus:
 – Rollen H26, siehe Seite 4
 – Achse AL, siehe Seite 6
 – Käfig für Rollen H26, siehe Seite 12
 passende Bremse H26 siehe Seite 8

Roller unit H26 consisting of:
 – Roller R28, see page 4
 – Axle AL, see page 6
 – Cage for rollers H26, see page 12
 Compatible brake H26 see page 8





Rollenelement R9

Roller Unit R9

Beschreibung für Rollenschienen AL
 kompaktes Rollenelement D9 für Rollenschienen-Profile AL, kürzester Achsabstand und maximale Achszahl für erschütterungsarmen Lauf und reduzierte Punktbelastung des Gutes, komplett vormontiert

Material Standard-Rolle: Kunststoff PA, glaskugelverstärkt
 Standard-Käfig: Kunststoff PA, glasfaserverstärkt
 ⚡ elektrostatisch ableitfähige Rolle und Käfig: Kunststoff PA, kohlefaserverstärkt
 Achse: Stahl

Oberfläche Achse: verzinkt

Farbe Rolle: schwarz, gelb, rot, grün / grau
 Käfig: schwarz / grau

Liefereinheit 10 Stück

Extras farbige Rolle in grauem Käfig, weitere Materialien, weitere Farben auf Anfrage

Description for AL roller tracks
 A compact roller unit R9 for AL roller tracks, very small center distance and maximum number of axles for minimum vibrations and reduced point load on the goods; completely preassembled

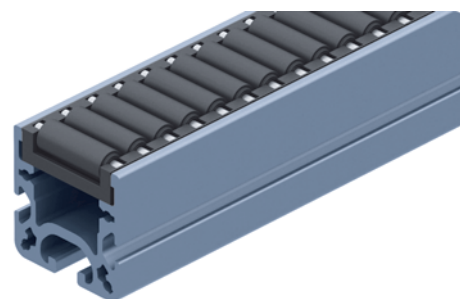
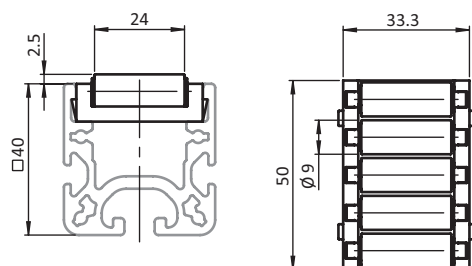
Material Standard roller: Plastics PA, glass ball reinforced
 Standard cage: Plastics PA, glass fibre reinforced
 ⚡ electrostatically conductive roller and cage: Plastics PA, carbon fibre reinforced
 Axle: Steel

Surface Axle: Zinc plated

Color Roller: Black, yellow, red, green / grey
 Cage: Black / grey

Pack Quantity 10 pieces

Specials Colored rollers in grey cage, other materials, other colors on request

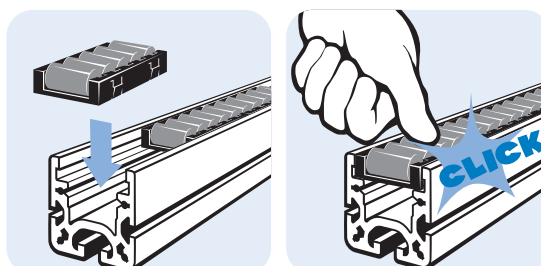


Rollenelement R9 Roller Unit R9

	Farbe Rolle Color of Roller	Farbe Käfig Color of Cage	Tragkraft [N] Max. load [N]	Gewicht [g] Weight [g]	Teil-Nr. Part #
	schwarz Black	schwarz Black	100	47.0	ROLER9SW
⚡ elektrostatisch ableitfähig Electrostatically conductive	schwarz Black	schwarz Black	80	41.0	ROLER9ESDWS
	gelb Yellow ≈ RAL 1003	schwarz Black	100	47.0	ROLER9GE
	rot Red ≈ RAL 3020	schwarz Black	100	47.0	ROLER9RT
	grün Green ≈ RAL 6032	schwarz Black	100	47.0	ROLER9GN
	grau Grey ≈ RAL 7042	grau Grey ≈ RAL 7042	100	47.0	ROLER9GU

Rollenelement R9 bestehend aus:
 – Rollen R9, siehe Seite 5
 – Achse AL, siehe Seite 6
 – Käfig für Rollen R9, siehe Seite 13

Roller unit R9 consisting of:
 – Rollers R9, see page 5
 – Axle AL, see page 6
 – Cage for rollers R9, see page 13



Kugelelement

Ball Unit

Beschreibung für Rollenschienen AL
 vormontiertes Kugelelement für Rollschienen-
 Profil AL, mit verschleiß- und reibungsarmer
 Kugelrolle zum flexiblen Bewegen in zwei
 Dimensionen, z.B. in Weichen oder Schleusen

Material Kugel: Edelstahl
 Kugelgehäuse: Stahl
 Käfig: Kunststoff PA, kohlefaserverstärkt

Oberfläche Kugel: blank
 Kugelgehäuse: verzinkt

Farbe Käfig: schwarz

Liefereinheit 10 Stück

Extras weitere Materialien,
 weitere Oberflächen auf Anfrage

Description for AL roller tracks
 A preassembled ball unit for AL roller track profiles,
 with low-wear, low friction ball caster for
 flexible movements in two directions, for example
 at track switches and material locks

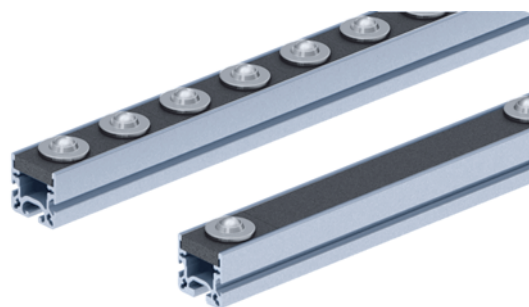
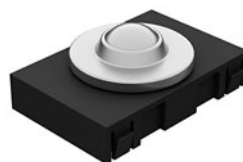
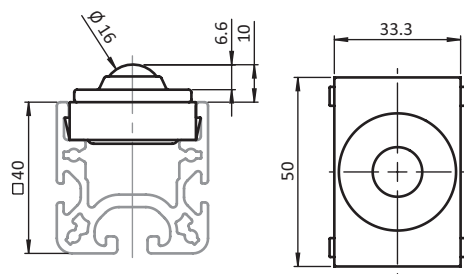
Ball: Stainless steel
Ball chassis: Steel
Cage: Plastics PA, carbon fibre reinforced

Surface Ball: plain
 Ball chassis: Zinc plated

Color Cage: Black

Pack Quantity 10 pieces

Specials Other materials,
 other surfaces on request



Kugelelement Ball Unit

Gewicht [g]
 Weight [g]

Teil-Nr.
 Part #

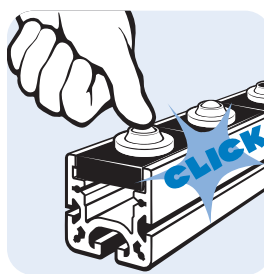
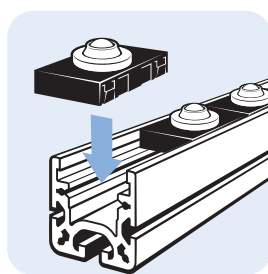
elektrostatisch ableitfähig *Electrostatically conductive*

71.0

ROLEKUD24

Kugelelement bestehend aus:
 – Kugeleinsatz D24, siehe Seite 9
 – Käfig für Kugeleinsatz D24, siehe Seite 14
 passende Gleitleiste AL siehe Seite 22

Brush unit consisting of:
 – Ball insert, see page 9
 – Cage for ball insert, see page 14
 Compatible slide rail AL see page 22



Bürstenelement

Brush Unit

Beschreibung für Rollenschienen AL
 vormontiertes Bürstenelement für Rollenschienen-Profil AL, mit elastischen Bürstenfasern zum schonenden Gleiten kratzempfindlicher Gegenstände in zwei Dimensionen

Material Fasern: Kunststoff PA, elektrostatisch ableitfähig
 Bürstenkopf: Kunststoff PP, elektrostatisch ableitfähig
 Käfig: Kunststoff PA, kohlefaserverstärkt

Farbe schwarz

Liefereinheit 10 Stück

Extras weitere Materialien, weitere Faserhöhen auf Anfrage

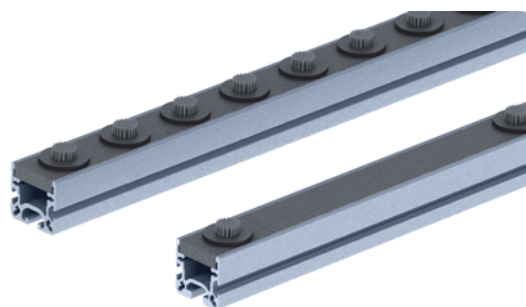
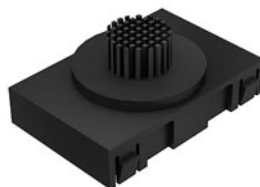
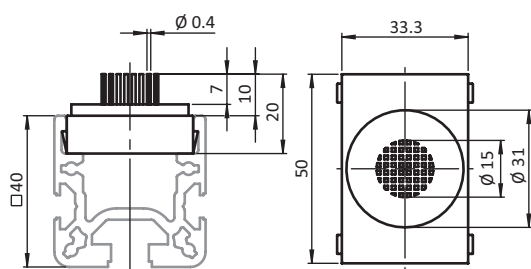
Description for AL roller tracks
 A preassembled brush unit for AL roller track profiles, with elastic brush fibres, allowing a gentle, material-protective sliding of scratch sensitive goods in two directions

Fibres: Plastics PA, electrostatically conductive
Brush head: Plastics PP, electrostatically conductive
Cage: Plastics PA, carbon fibre reinforced

Color Black

Pack Quantity 10 pieces

Specials Other materials, other fibre heights on request



Bürstenelement Brush Unit

Gewicht [g]
 Weight [g]

Teil-Nr.
 Part #

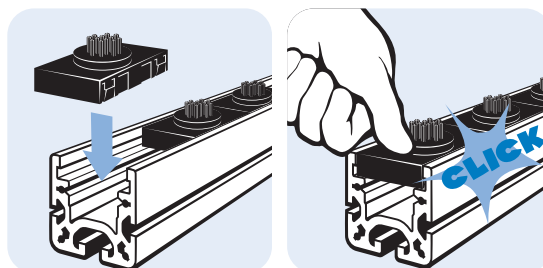
elektrostatisch ableitfähig *Electrostatically conductive*

15.0

ROLEBUE

Bürstenelement bestehend aus:
 – Bürsteneinsatz D24, siehe Seite 10
 – Käfig für Bürsteneinsatz D24, siehe Seite 14
 passende Gleitleiste AL siehe Seite 22

Brush unit consisting of:
 – *Brush insert, see page 10*
 – *Cage for brush insert, see page 14*
Compatible slide rail AL see page 22

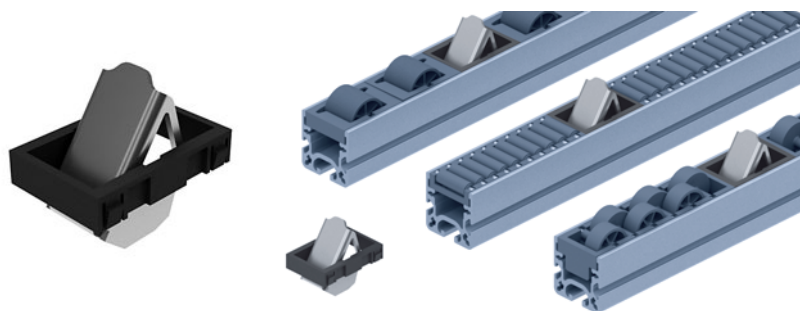
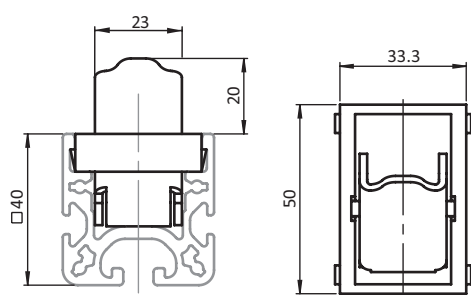


Rücklaufsperrerelement

Backstop Unit

	für Rollenschienen AL
Beschreibung	vormontiertes Rücklaufsperrerelement für Rollenschienen-Profil AL, verhindert Rückwärtsbewegung von Gütern auf der Rollenschiene AL
Material	Rücklaufsperrerelement: Stahl Achse: Stahl Käfig: Kunststoff PA, kohlefaserverstärkt
Oberfläche	Rücklaufsperrerelement: verzinkt Achse: verzinkt
Farbe	Käfig: schwarz
Liefereinheit	10 Stück
Extras	weitere Materialien, weitere Oberflächen, weitere Farben auf Anfrage

	for AL roller tracks
Description	A preassembled backstop unit for AL roller track profiles, prevents goods from moving backwards on the AL roller track profile
Material	Backstop: Steel Axle: Steel Cage: Plastics PA, carbon fibre reinforced
Surface	Backstop: Zinc plated Axle: Zinc plated
Color	Cage: Black
Pack Quantity	10 pieces
Specials	Other materials, other surfaces, other colors on request



Rücklaufsperrerelement
 Backstop Unit

Gewicht [g]
 Weight [g]

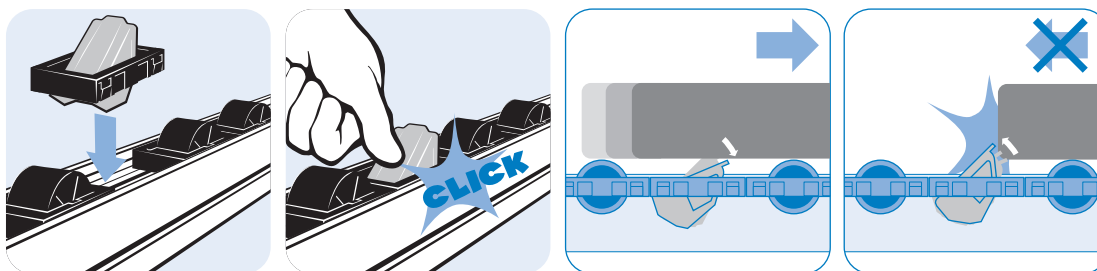
Teil-Nr.
 Part #



elektrostatisch ableitfähig *Electrostatically conductive*

44.0

ROLERUESP



Gleitleiste AL

Slide Rail AL

Beschreibung für Rollenschienen AL
 zum Einbau in zwei Höhenlagen, verschleißarme Gleitleiste für den einfachen Transport oder zum Einsatz bei starkem Gefälle, auch als Abdeckung zwischen zwei Kugel- / Bürstenelementen geeignet

Material Kunststoff PE-HD, kohlefaserverstärkt

Farbe schwarz

Liefereinheit 20 Meter (10 Stück á 2 m)

Extras weitere Längen, weitere Farben auf Anfrage

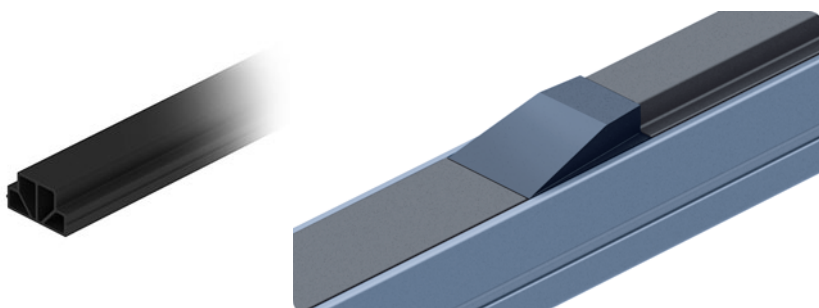
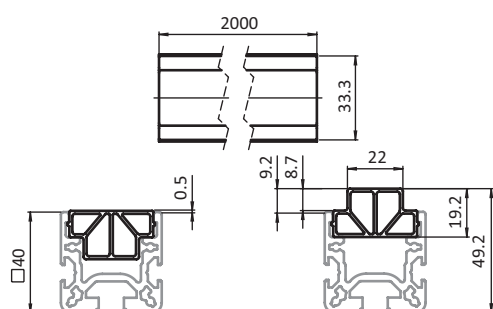
Description for AL roller tracks
 Can be installed in two positions to provide different levels; low-wear slide rail for simple transport or for use on steep slopes, also suitable as cover profile between two ball and brush units

Material Plastics PE-HD, carbon fibre reinforced

Color Black

Pack Quantity 20 meter (10 pieces at 2 m)

Specials Other lengths, other colors on request



Gleitleiste AL
 Slide Rail AL

Tragkraft [N]
 Max. load [N]

Gewicht [g/m]
 Weight [g/m]

Teil-Nr.
 Part #

⚡ elektrostatisch ableitfähig *Electrostatically conductive*

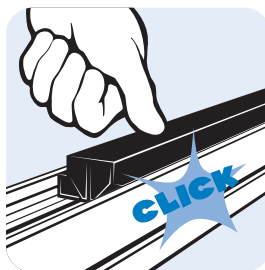
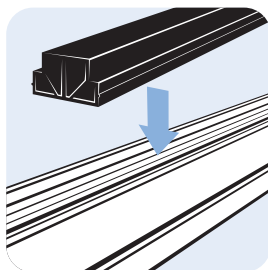
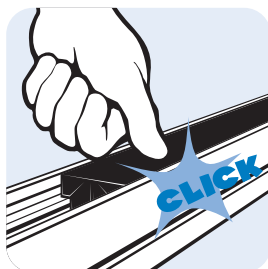
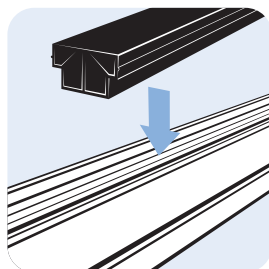
100

324.0

ROLEGLSW

passende Gleitrampe AL siehe Seite 23

Compatible transition ramp AL see page 23



Gleitrampe AL

Transition Ramp AL

Beschreibung für Rollenschienen AL
 für den sanften Übergang zwischen unterschiedlichen Höhenlagen; passend für Gleitleiste AL oder auch Rollenelemente, Bürstenelement oder Kugelelement

Material Standard-Gleitrampe:
 Kunststoff PA, glasfaserverstärkt
 ⚡ elektrostatisch ableitfähige Gleitrampe:
 Kunststoff PA, kohlefaserverstärkt

Farbe schwarz

Liefereinheit 10 Stück

Extras weitere Materialien, weitere Farben auf Anfrage

for AL roller tracks

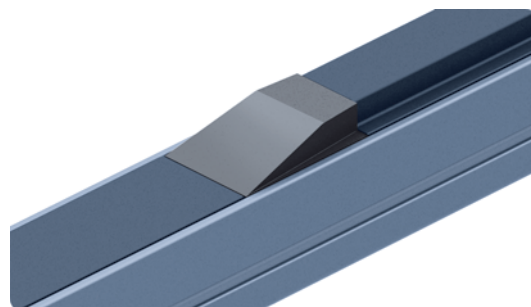
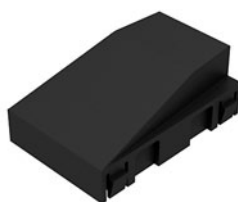
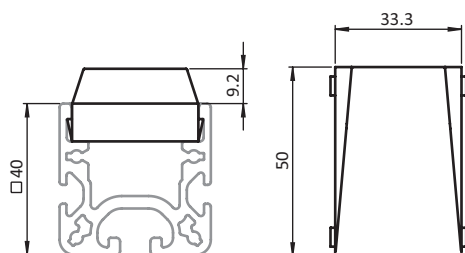
Description Provides a smooth transition between different levels; compatible with the slide rail AL but also with roller units, brush unit, and ball unit

Material Standard transition ramp:
 Plastics PA, glass fibre reinforced
 ⚡ electrostatically conductive transition ramp:
 Plastics PA, carbon fibre reinforced

Color Black

Pack Quantity 10 pieces

Specials Other materials, other colors on request



Gleitrampe AL
 Transition Ramp AL

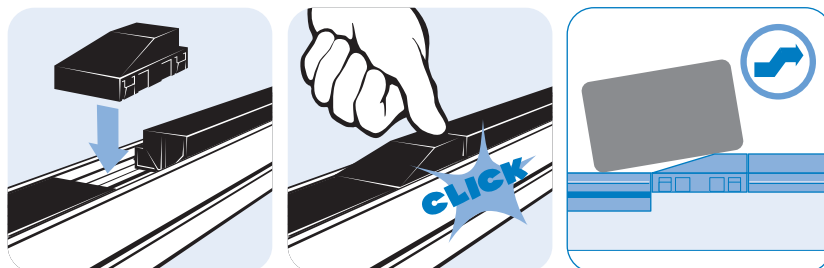
Gewicht [g]
 Weight [g]

Teil-Nr.
 Part #

	15.0	ROLEGLRSW
⚡ elektrostatisch ableitfähig <i>Electrostatically conductive</i>	13.0	ROLEGLRESDSW

passende Gleitleiste AL siehe Seite 22

Compatible slide rail AL see page 22



Abschlussplatte AL

End Plate AL

für Rollenspielen AL

Beschreibung zum Verschließen der Stirnseite von Rollenschienen-Profilen AL, verhindert das Herausrutschen von Einsätzen, in der langen Ausführung gleichzeitig mit Anschlag (optional kann ein Anschlagpuffer montiert werden)

Material Stahl

Oberfläche verzinkt

Montageset 4 Bohrschrauben
DIN 7504 Form N - 3,9 x 16

Liefereinheit 10 Stück

Extras weitere Oberflächen, weitere Farben auf Anfrage

for AL roller tracks

Description To close the end face of AL roller track profiles, preventing inserts from slipping out, additionally the long version has an end stop (optionally, a buffer stop can be added)

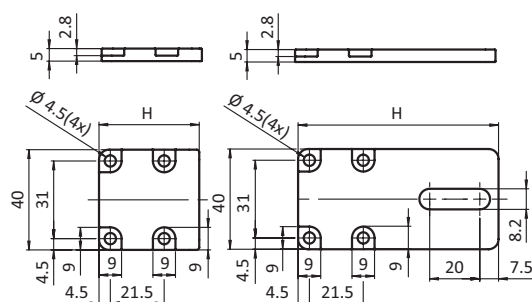
Material Steel

Surface Zinc plated

Assembly Set 4 self-drilling screws
DIN 7504 Form N - 3.9 x 16

Pack Quantity 10 pieces

Specials Other surfaces, other colors on request



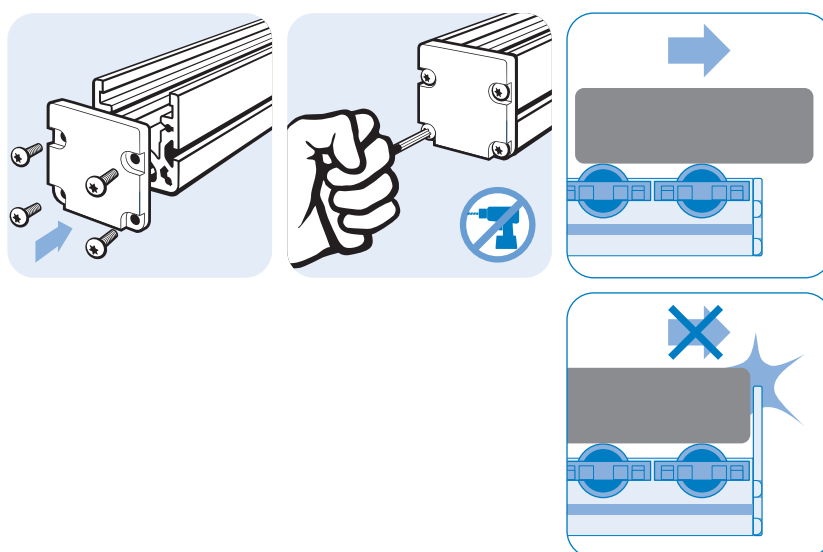
Abschlussplatte AL
End Plate AL

H [mm]	Gewicht [g] Weight [g]	Teil-Nr. Part #
--------	---------------------------	--------------------

ohne Anschlag <i>Without end stop</i>	40	55.0	ROLABD4040
mit Anschlag <i>With end stop</i>	80	108.0	ROLABD8040
ohne Anschlag inkl. Montageset <i>Without end stop, with assembly set</i>	40	63.0	ROLABDSET4040
mit Anschlag inkl. Montageset <i>Without end stop, with assembly set</i>	80	124.0	ROLABDSET8040

passender Anschlagpuffer siehe Seite 25

Compatible buffer stop see page 25



Anschlagpuffer

Buffer stop

Beschreibung in zylindrischer Form, mit Innengewinde zum Dämpfen des Endanschlags von Türen, Klappen, Abdeckungen, Werkstücken oder Gütern

Material Puffer: Gummi NBR, ≈ 55 Shore A
 Gewindestück: Stahl

Oberfläche Gewindestück: verzinkt

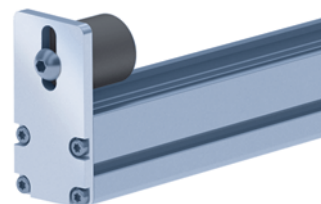
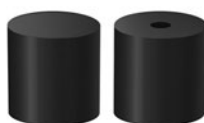
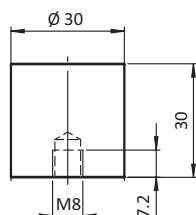
Liefereinheit 20 Stück

Description *With Cylindrical Shape, with Internal Thread*
End-position damping of doors, flaps, covers working pieces and goods

Material *Buffer: Rubber NBR, ≈ 55 Shore A*
Threaded insert: Steel

Surface *Threaded insert: Zinc plated*

Pack Quantity 20 pieces



Anschlagpuffer Buffer stop	Gewinde Thread	H [mm]	D [mm]	l [mm]	Gewicht [g] Weight [g]	Teil-Nr. Part #
	M8	30.0	30.0	7.2	38.0	ROLPUFFER

passende Abschlussplatte AL siehe Seite 24

Compatible end plate AL see page 24



Einhängehalter AL D28

Holding Bracket AL D28

für Rollenschienen AL

Beschreibung zum Einhängen von Rollenschienen AL in ein Rundrohrprofil mit Außendurchmesser Ø 28 mm, verhindert das Herausrutschen von Einsätzen

Material Stahl

Oberfläche verzinkt

Montageset 5 Bohrschrauben
 DIN 7504 Form N - 3,9 x 16

Liefereinheit 10 Stück

Extras weitere Oberflächen, weitere Farben auf Anfrage

for AL roller tracks

Description To mount AL roller track profiles to tubular frame profiles with Ø 28 mm outer diameter, preventing inserts from slipping out

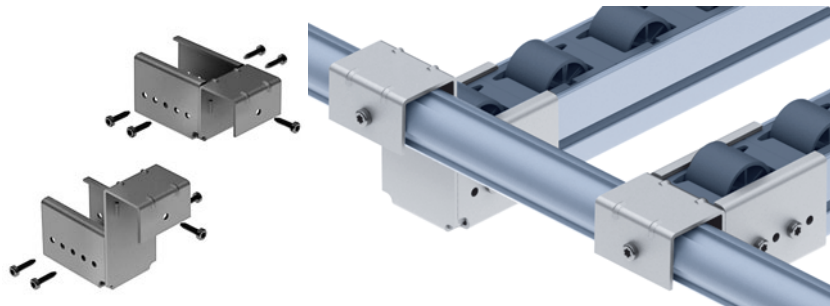
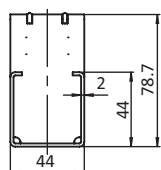
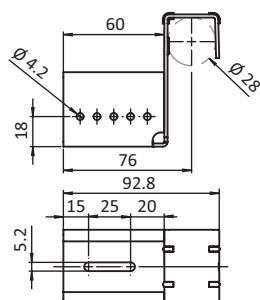
Material Steel

Surface Zinc plated

Assembly Set 5 self-drilling screws
 DIN 7504 Form N - 3.9 x 16

Pack Quantity 10 pieces

Specials Other surfaces, other colors on request

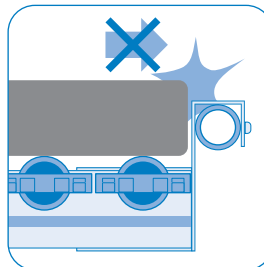
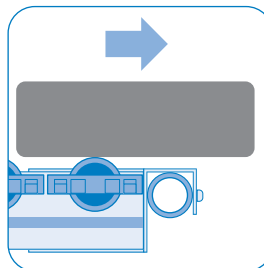
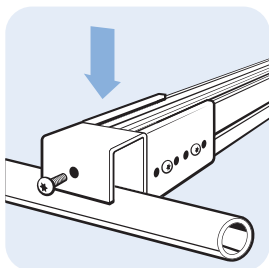
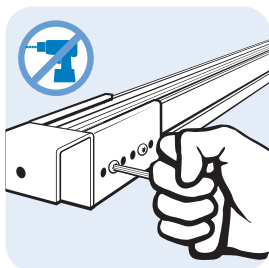
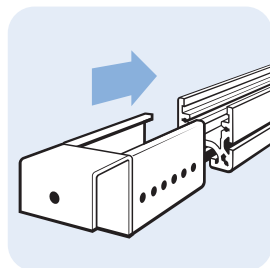


Einhängehalter AL D28
 Holding Bracket AL D28

Gewicht [g]
 Weight [g]

Teil-Nr.
 Part #

ohne Anschlag <i>Without end stop</i>	176.0	ROLEHOD28
mit Anschlag <i>With end stop</i>	198.5	ROLEHMAD28
ohne Anschlag inkl. Montageset <i>Without end stop, with assembly set</i>	186.0	ROLEHOASET28
mit Anschlag inkl. Montageset <i>Without end stop, with assembly set</i>	208.5	ROLEHMASET28





Variabler Halter AL D28

Variable Holding Bracket AL D28

Beschreibung für Rollenschienen AL
 für Rollenschienenübergang mit wechselndem Gefälle, zum Einhängen von Rollenschienen AL mit variablem Neigungswinkel in ein Rundrohrprofil mit Außendurchmesser $\varnothing 28$ mm, verhindert das Herausrutschen von Einsätzen

Material Stahl

Oberfläche verzinkt

Montageset 1 5 Bohrschrauben
 DIN 7504 Form N - 3,9 x 16

Montageset 2 6 Bohrschrauben
 DIN 7504 Form N - 3,9 x 16

Liefereinheit 10 Stück

Extras weitere Oberflächen, weitere Farben auf Anfrage

Description for AL roller tracks
 Transition between roller track profiles with varying inclination, to mount AL roller track profiles, at different angles, to tubular frame profiles with $\varnothing 28$ mm outer diameter, preventing inserts from slipping out

Material Steel

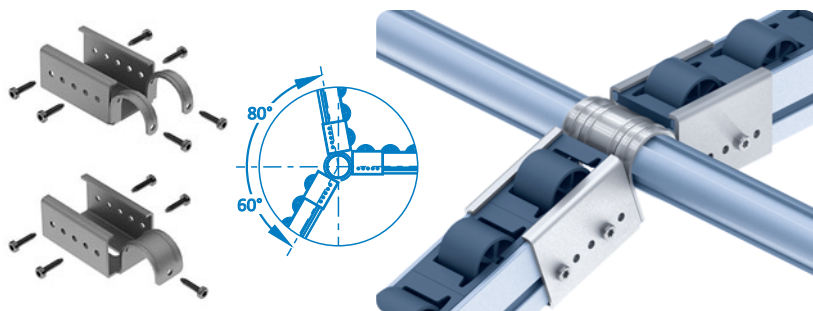
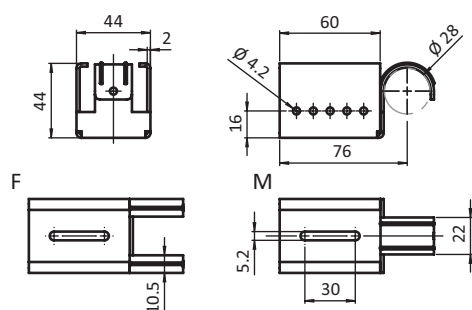
Surface Zinc plated

Assembly Set 1 5 self-drilling screws
 DIN 7504 Form N - 3.9 x 16

Assembly Set 2 6 self-drilling screws
 DIN 7504 Form N - 3.9 x 16

Pack Quantity 10 pieces

Specials Other surfaces, other colors on request

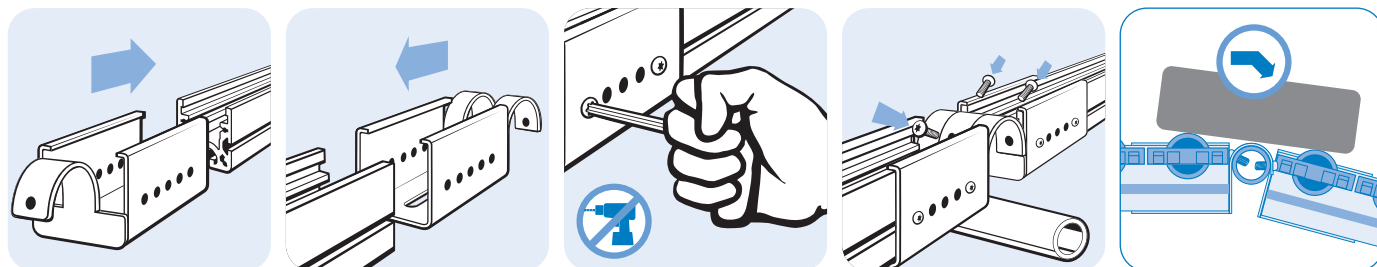


Variabler Halter AL D28
 Variable Holding Bracket AL D28

Gewicht [g]
 Weight [g]

Teil-Nr.
 Part #

Typ M	144.0	ROLVHMD28
Typ F	142.0	ROLVHFD28
Typ M inkl. Montageset 1 <i>Type M with assembly set 1</i>	154.0	ROLVHMSETD28
Typ F inkl. Montageset 2 <i>Type F with assembly set 2</i>	154.0	ROLVHFSETD28





Montagehalter AL D28

Mounting Bracket AL D28

Beschreibung für Rollenschienen AL
 zum Einhängen und Abstützen einer kreuzenden Rollschiene AL über einem Rundrohrprofil mit Außendurchmesser $\varnothing 28$ mm

Material Stahl

Oberfläche verzinkt

Montageset 6 Bohrschrauben
 DIN 7504 Form N - 3,9 x 16

Liefereinheit 10 Stück

Extras weitere Oberflächen, weitere Farben auf Anfrage

Description for AL roller tracks
 To mount and support an AL roller track profile on a crossing tubular frame profile with $\varnothing 28$ mm outer diameter

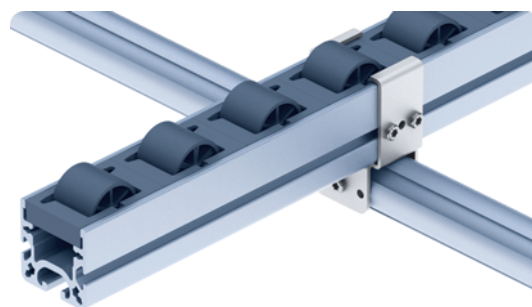
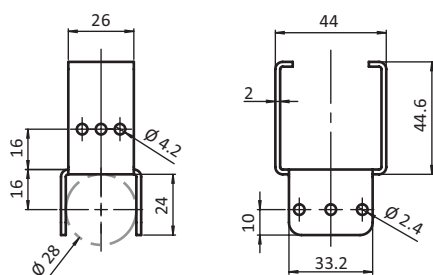
Material Steel

Surface Zinc plated

Assembly Set 6 self-drilling screws
 DIN 7504 Form N - 3.9 x 16

Pack Quantity 10 pieces

Specials Other surfaces, other colors on request



Montagehalter AL D28
 Mounting Bracket AL D28

Gewicht [g]
 Weight [g]

Teil-Nr.
 Part #

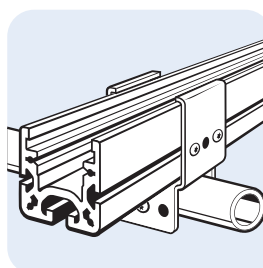
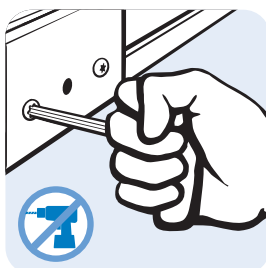
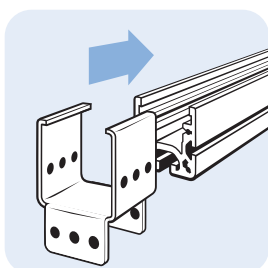
inkl. Montageset *With assembly set*

76.0

ROLMHD28

88.0

ROLMHSETD28



ALVÁRIS PROFILE SYSTEMS GmbH
Schweizerstraße 96 / Halle 2
A-6830 Rankweil-Brederis
T +43 (0)5522 73011
F +43 (0)5522 73012
info.at@alvaris.eu
www.alvaris.eu

ALVÁRIS PROFILE SYSTEMS GmbH
Schützenstraße 7
D-98527 Suhl
T +49 (0)3681 4546-0
F +49 (0)3681 4546-10
info.de@alvaris.eu
www.alvaris.eu

ALVÁRIS PROFILE SYSTEMS S.R.O.
Průmyslový areál Homola - HALA 2
Vratimovská 624/11
CZ 718 00 Ostrava-Kunčičky
T +420 596 542 385
F +420 596 542 386
info.cz@alvaris.eu
www.alvaris.eu/cz

ALVÁRIS PROFILE SYSTEMS AG
Bäckerstrasse 4
CH-9463 Oberriet
T +41 (0)71 760 08 94
F +41 (0)71 760 08 75
info@alvaris.eu
www.alvaris.eu