

ALVÁRIS PROFILE SYSTEMS GmbH  
Schweizerstraße 96 / Halle 2  
A-6830 Rankweil-Brederis  
T +43 (0)5522 73011  
F +43 (0)5522 73012  
info.at@alvaris.eu  
www.alvaris.eu

ALVÁRIS PROFILE SYSTEMS GmbH  
Schützenstraße 7  
D-98527 Suhl  
T +49 (0)3681 4546-0  
F +49 (0)3681 4546-10  
info.de@alvaris.eu  
www.alvaris.eu

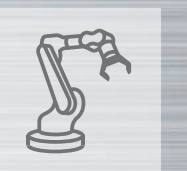
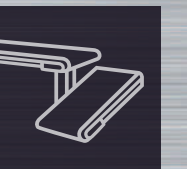
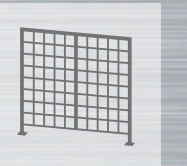
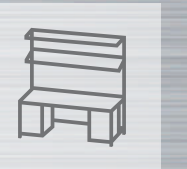
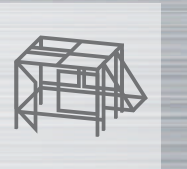
ALVÁRIS PROFILE SYSTEMS S.R.O.  
Průmyslový areál Homola - HALA 2  
Vratimovská 624/11  
CZ 718-00 Ostrava-Kunčičky  
T +420 596 542 385  
F +420 596 542 386  
info.cz@alvaris.eu  
www.alvaris.eu/cz

ALVÁRIS PROFILE SYSTEMS AG  
Bäckerstrasse 4  
CH-9463 Oberriet  
T +41 (0)71 760 08 94  
F +41 (0)71 760 08 75  
info@alvaris.eu  
www.alvaris.eu



PROFILE SYSTEMS

FÖRDERTECHNIK





## UNSERE FÖRDERTECHNIK SPIELT ALLE STÜCKE - UND FÜGT SICH PERFEKT IN IHR MASCHINENBAU-ENSEMBLE EIN

Mit dem Alváris Fördertechnikprogramm verbinden Sie schnell und einfach die Stationen Ihrer Fertigungsstraße und führen dabei konsequent deren modularen Charakter und hochwertige Optik weiter. Die Förderbänder lassen sich auch an ungünstige Platzverhältnisse optimal anpassen und bieten die Möglichkeit, ein breites Spektrum an Fördergütern zu transportieren - dank frei bestimmbarer Abmessungen, der Wahl zwischen verschiedenen Antriebsarten sowie vielfältigen Optionen für Fördergurt, Untergestell, Schüttmulde und Reling.

### Antriebsarten



Direktantrieb Indirektantrieb Mittenantrieb Trommelmotoren

### Ausführungsvarianten



Horizontalförderer Knickförderer Z-Förderer Kurvenförderer Messerkante

Unsere Fördertechniklösungen orientieren sich an den geltenden Normen (2006/42/EG Maschinen-Sicherheits-Verordnung)

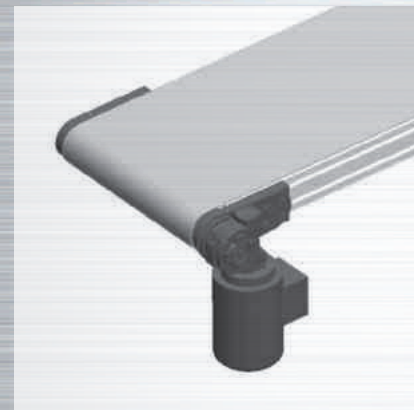
Sämtliche Förderer können optional mit einer Unterkonstruktion aus unserem Profilbaukasten erweitert werden

Seitliche Führung des Transportgutes individuell gestaltbar

Höhenverstellung auf vielerlei Art lösbar

Leicht umbau- und erweiterbar bzw. an neuen Einsatzorten wiederverwendbar

Wartungsfrei



### GURTFÖRDERER

Baugröße 40 und 80 als Standard lieferbar

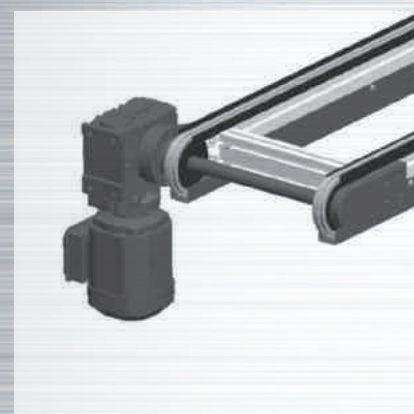
Sehr große Auswahl an Gurttypen

Sehr schlanke Konstruktion: nutzbare Gurtbreite entspricht annähernd der Bandaußenbreite

Robuste und langlebige Bauweise

**Antriebsarten:** Direkt-, Indirekt-, Mittenantrieb, Trommelmotoren (nur Baureihe 80)

**Ausführungsvarianten:** Horizontal-, Knick-, Z-Förderer, Messerkante (Ø 9 mm)



### KETTENFÖRDERER

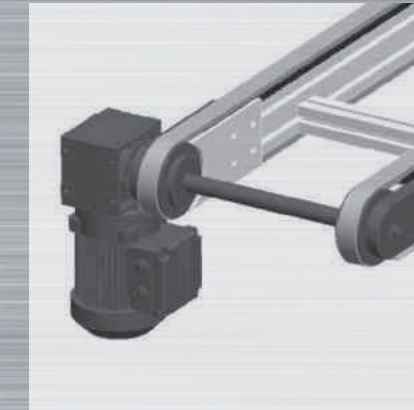
Dient zum Transport von schweren Gütern

Flexible Einsatzmöglichkeit

Große Flexibilität bei der Platzierung von Mitnehmern

**Antriebsarten:** Direkt-, Indirektantrieb

**Ausführungsvarianten:** Horizontalförderer



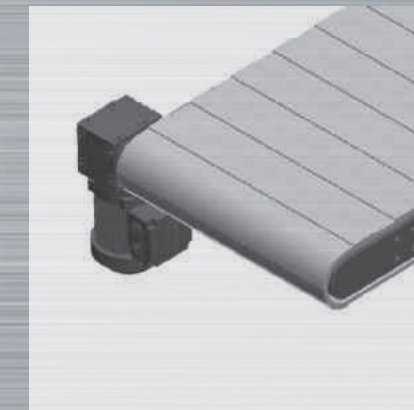
### ZAHNRIEMENFÖRDERER

Zahnriementyp frei wählbar

Doppel- oder Mehrspurband mit Synchronantrieb

**Antriebsarten:** Direkt-, Indirekt-, Mittenantrieb

**Ausführungsvarianten:** Horizontalförderer



### MODULBANDFÖRDERER

Empfehlenswert bei Förderlinien mit Kurven und/oder Steigungen

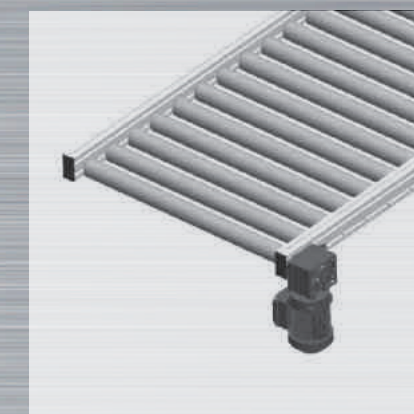
Modulband leicht austauschbar ohne Zerlegen des Förderers (kaum Stillstandszeiten)

Defekte Teilsegmente können ausgetauscht werden

Zahlreiche Möglichkeiten zur Platzierung von Mitnehmerstegen auf dem Band

**Antriebsarten:** Direkt-, Indirektantrieb

**Ausführungsvarianten:** Horizontal-, Kurvenförderer



### ROLLENBAHNEN

Große Bandbreite bezüglich Nutzlast des Transportgutes

Mit Schwerkraftrollen oder mit angetriebenen Rollen lieferbar

Vereinzelung und/oder Querabschub des Transportgutes realisierbar

**Antriebsarten:** Direkt-, Indirektantrieb

**Ausführungsvarianten:** Horizontalförderer